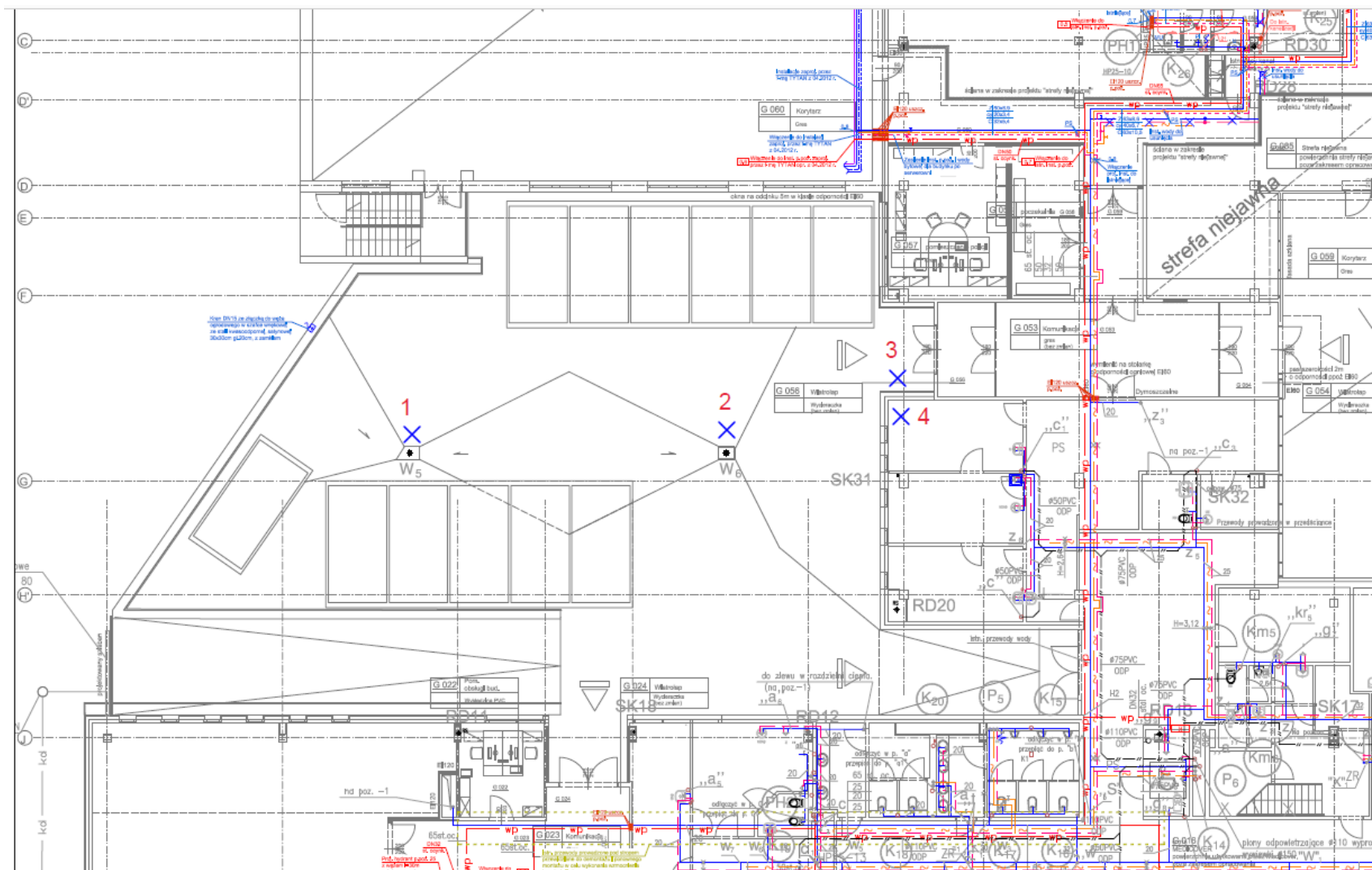


PARKING GÓRNY



- 1 i 2 - przeciekające wpust stropowy
- 3 - brak spadków przy drzwiach, brak połączenia izolacji ze stolarką drzwiową, brak wykończenia izolacji na ścianach osłonowych, niewłaściwe wywinięcie membrany (przejście z poziomu w pion), za mała wysokość wywinięcia ponad poziom kostki
- 4 - wykwitły solne na ścianie wewnątrz pomieszczenia

