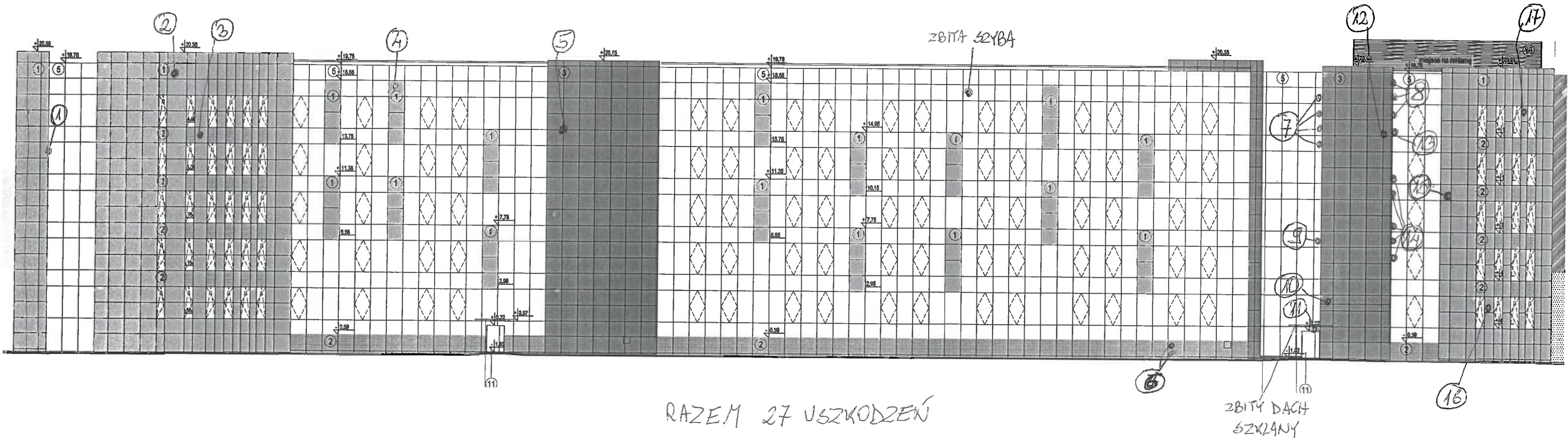


PRZEGLĄD ELEWACJI KAMIENNEJ - KWIECIEŃ 2022

H

- ① ruchomy gład
- ② doklejony poziomy dół płyty
- !! ③ 2 pskuisca poziome (>40cm) w górnej części płyty
- ④ cieńsza płyta (3cm), pskuisce przy lewej dolnej kotwie
- ⑤ nieusunięta kotwa rusztowania
- ⑥ naprawione pskuisca przy lewych kotwach; przy dolnej odpada
- ⑦, ⑧ ruchome gład (Łącznie 5 sztuk)

- ⑧, ⑭ ruchome gład (Łącznie 8 sztuk)
 - ! ⑩ prawy górny narożnik luziny (2x2cm)
 - ⑪ pekuisły sklejonny gład
 - !! ⑫ pskuisce skośne w lewym dolnym narożniku (20x25cm)
 - !! ⑬ ruchomy obsunięty gład
 - ! ⑮ pskuisce ukośne przy gładie
 - !! ⑯ pskuisce poziome w dole płyty (>50cm)
 - ⑰ sklejonny narożnik
- } płyty były złuszczone



H